

工程清单编制说明

一、工程量清单编制依据：

1. 《房屋修缮工程工程量计算规范》（2016-北京）；
2. 《北京市房屋修缮工程预算消耗量标准（2021）》；
3. 安全文明施工费文件《京建发【2022】190号文》；
4. 费用指标期数：2023年4月；
5. 本工程施工图纸；

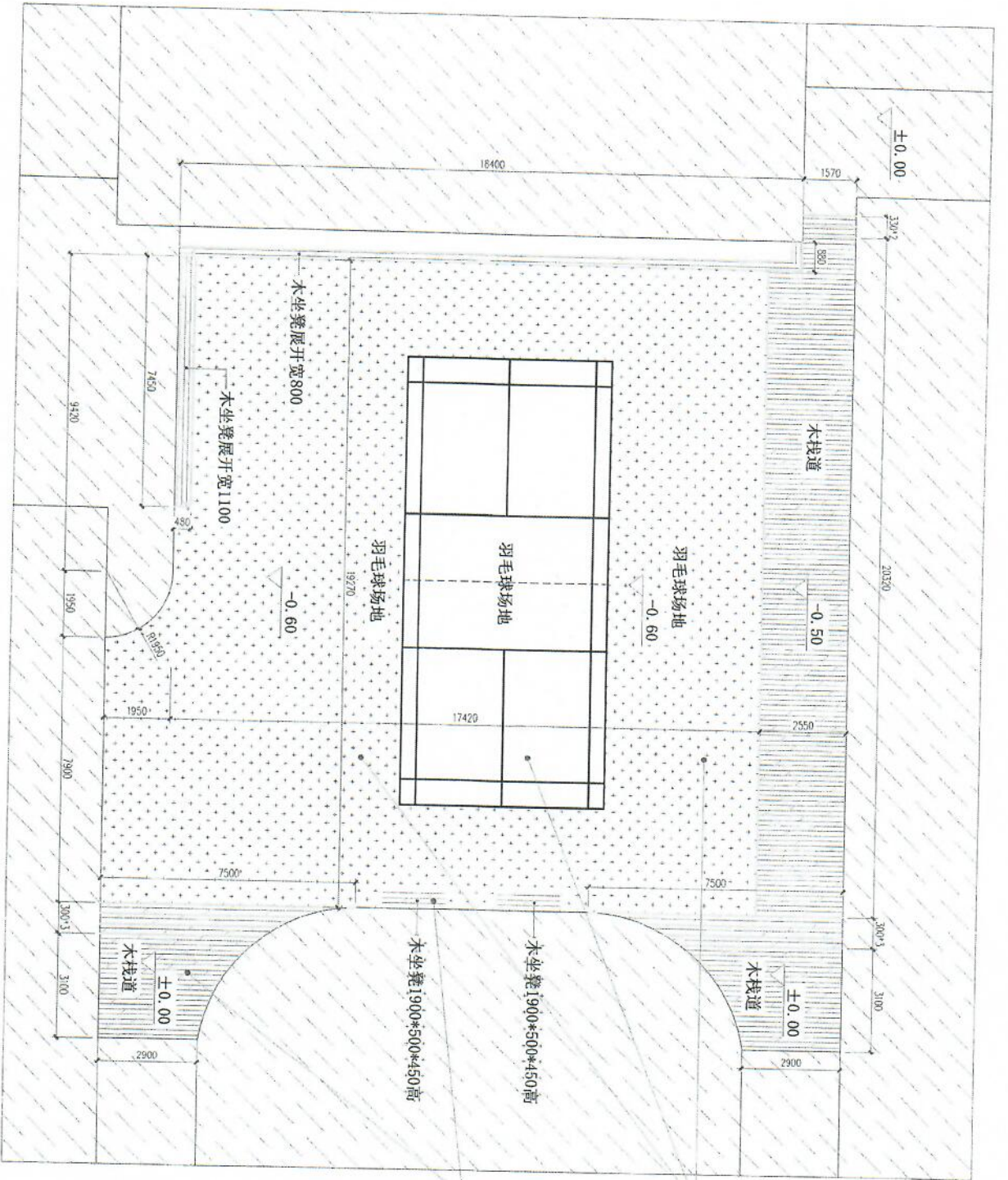
二、清单编制说明：

6. 本清单项目特征描述与设计描述做法不同时以本清单描述为准，本清单没有具体描述的工作内容和做法均按《GB50500-2013》规范和设计的要求计入。
7. 本说明不做为施工的最后依据，具体施工时，由建设单位、施工单位、设计单位、监理单位及有关主管单位经过会审后方可施工。
8. 对于本工程的个别节点做法，本清单只描述了主要要素，投标单位需根据设计图纸全面考虑并包含在工程量清单综合单价内。
9. 除清单中注明用途外的预埋铁件，未单列的均包含在其所依附的主要项目内，合并在该项综合单价中报价。
10. 清单中项目特征如有描述不清处请各投标单位应结合施工图纸报价，综合单价应包括完成该项目所需的所有费用。
11. 清单中未列出的措施费项目，施工单位根据图纸结合施工现场在其他施工技术措施费综合考虑，今后不做调整。
12. 本工程牵涉到的拆除、搬运、清理、地面保护、窗户及周边设施保护等费用，由投标单位自行踏勘施工现场，自行报价，今后不做调整。
13. 抹灰中存在的挡水线、滴水线、分格线、护角等施工规范要求的内容，投标报价时应综合考虑在相应的抹灰造价中。
14. 分部分项工程量清单中的工程量是按实物净量计算的，一切损耗均应在投标报价内。

【安装品牌表】

(采用同档次或高于推荐档次品牌, 仅供报价使用)

序号	材料名称	品牌推荐	备注
1	运动地胶	LG、3M、阿姆斯壮	



方案做法说明:

一、羽毛球场地地面修缮

- 1、原硅PU地面漆铲除，表面打磨清理；
- 2、局部水泥相凝土地面拆除后重新做水泥相凝土地面100mm²；
- 3、整体做一层室外专用A、B料自流平5厚；
- 4、辅室外塑胶地面（5mm厚）；
- 5、羽毛球场地画线；

二、木棧道及木坐凳修缮做法（余同）

- 1、原木棧道及木坐凳全部检修修整、表面打磨清理；
- 2、木棧道及木坐凳刷木蜡油三遍。